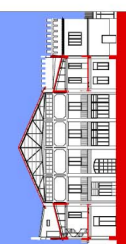


TRAVESIA DE LA MASCOTA



| ESTADO ACTUAL | | |
|-------------------------------------|--|-------------------|
| superficies ÚTILES | | |
| Edificio A - IMPRENTA | | |
| PLANTA BAJA | | m2 útiles |
| ESPACIO CENTRAL | | 476,72 m2 |
| ALAS LIBRES ANEXAS | | 147,88 m2 |
| | | 42,16 m2 |
| | | 22,52 m2 |
| | | 145,00 m2 |
| | | 22,40 m2 |
| | | 40,85 m2 |
| | | 23,58 m2 |
| ACCESO | | 19,88 m2 |
| DESPACHOS | | 19,25 m2 |
| | | 41,19 m2 |
| | | 13,54 m2 |
| | | 5,57 m2 |
| ESCALERA IMPERIAL | | 8,98 m2 |
| ALMACÉN ALREDEDOR ESCALERA | | 16,63 m2 |
| | | 7,76 m2 |
| | | 5,88 m2 |
| PLANTA ALTA | | |
| GALERÍAS | | 141,23 m2 |
| | | 23,77 m2 |
| | | 81,58 m2 |
| | | 23,77 m2 |
| | | 141,23 m2 |
| | | 23,76 m2 |
| | | 81,23 m2 |
| | | 21,29 m2 |
| ESCALERA IMPERIAL | | 10,73 m2 |
| ALMACÉN ALREDEDOR ESCALERA | | 31,86 m2 |
| PLANTA TERRAZAS | | |
| ALMACÉN | | 46,94 m2 |
| ESCALERA IMPERIAL | | 3,37 m2 |
| TOTAL | | 1690,55 m2 |
| Zona anexa a edificio A (AA) | | |
| PLANTA | | |
| ALMACENES | | 12,97 m2 |
| ASEOS | | 9,02 m2 |
| ALMACÉN | | 9,89 m2 |
| ALMACÉN | | 9,34 m2 |
| ALMACÉN | | 24,99 m2 |
| COMEDOR TRABAJADORES | | 2,17 m2 |
| ACCESO | | 68,00 m2 |
| ASEO | | 12,76 m2 |
| ASEO | | 1,63 m2 |
| ASEO | | 3,48 m2 |
| TOTAL | | 154,25 m2 |
| Edificio B | | |
| PLANTA BAJA | | |
| VIVIENDAS EN DESUSO | | 95,18 m2 |
| | | 28,23 m2 |
| | | 46,57 m2 |
| | | 46,11 m2 |
| | | 59,14 m2 |
| | | 24,49 m2 |
| | | 42,84 m2 |
| | | 26,70 m2 |
| | | 6,16 m2 |
| PLANTA ALTA | | |
| VIVIENDAS EN DESUSO | | 95,75 m2 |
| | | 26,12 m2 |
| | | 95,97 m2 |
| | | 59,16 m2 |
| | | 93,68 m2 |
| PLANTAS TORRE | | |
| PLANTA 2ª | | 10,93 m2 |
| PLANTA 3ª | | 13,62 m2 |
| PLANTA 4ª | | 13,62 m2 |
| PLANTA 5ª | | 14,12 m2 |
| TOTAL | | 798,39 m2 |
| Zona anexa Edificio B (AB) | | |
| PLANTA | | |
| ALMACÉN | | 157,05 m2 |
| TOTAL | | 157,05 m2 |
| Acceso C/ Maestro Sosa | | |
| PLANTA | | |
| | | 123,00 m2 |
| TOTAL | | 123,00 m2 |
| superficies CONSTRUIDAS | | |
| Edificio A - IMPRENTA | | |
| PLANTA BAJA | | 1163,00 m2 |
| PLANTA ALTA | | 685,00 m2 |
| PLANTA TERRAZAS | | 67,00 m2 |
| TOTAL | | 1915,00 m2 |
| Zona anexa a edificio A (AA) | | |
| PLANTA | | |
| | | 162,00 m2 |
| TOTAL | | 162,00 m2 |
| Edificio B | | |
| PLANTA BAJA | | 445,00 m2 |
| PLANTA ALTA | | 445,00 m2 |
| PLANTAS TORRE | | 80,00 m2 |
| TOTAL | | 970,00 m2 |
| Zona anexa Edificio B (AB) | | |
| PLANTA | | |
| | | 172,00 m2 |
| TOTAL | | 172,00 m2 |
| Acceso C/ Maestro Sosa | | |
| PLANTA | | |
| | | 133,00 m2 |
| TOTAL | | 133,00 m2 |

imprenta vila



VALENCIA, MARZO 2009
ESCALA Nº 1/200

ARQUITECTOS: VICENT GARCIA / MARILDA AZULAY
C/ DEL SALVADOR 7-137 46003-VALENCIA TEL: 96-392.16.15
ESTADO ACTUAL . PLANTA BAJA . COTAS Y SUPERFICIES

5.99

5.A

C/ MAESTRO SOSA